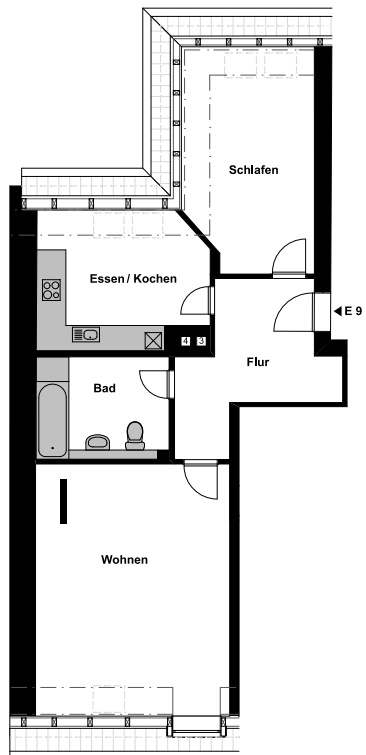


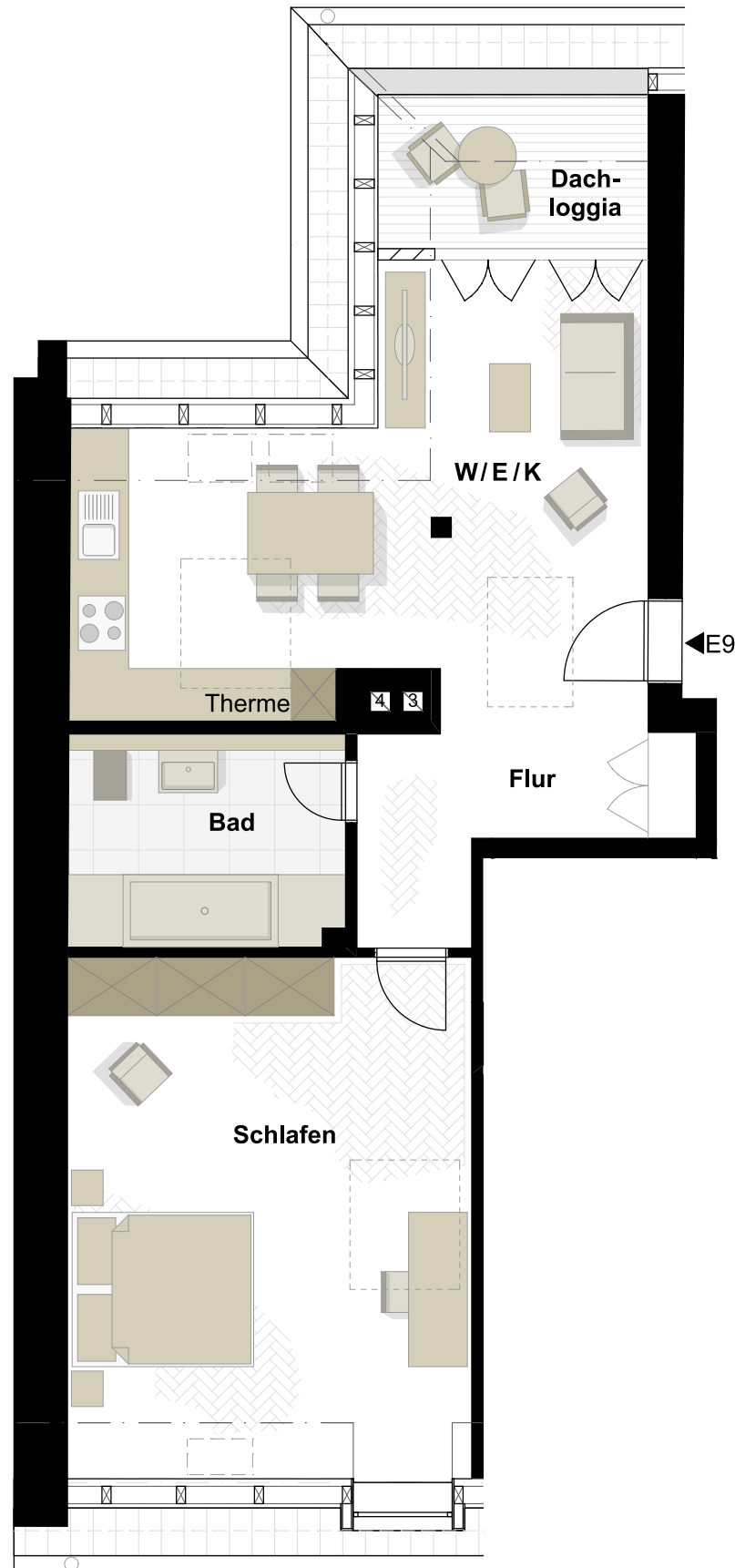
2-Zimmer-WHG

Wohnen/Essen/Kochen	ca. 26,80 m ²
Schlafen	ca. 25,60 m ²
Bad	ca. 7,00 m ²
Flur	ca. 6,20 m ²
Loggia (50%)	ca. 1,94 m ²
Wohnfläche	ca. 67,54 m²

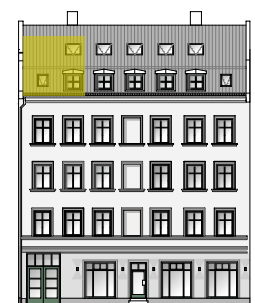
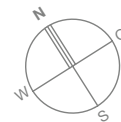
Die Ermittlung der Wohnfläche und der nutzbaren Fläche erfolgte auf Basis der Grundrissvorschläge. Für den Neuausbau liegt eine detaillierte Kostenplanung der Generalbaufirma vor. Die Arbeiten können hier in Auftrag gegeben oder auch in Eigenregie durchgeführt werden. In jedem Fall wird diese Wohnung im Rohbau inklusive der genehmigten Erhöhung des Dachfirstes verkauft, d. h., die Innenausbaukosten werden vom Angebotspreis abgezogen.



Grundriss im Bestand.



Grundrissvorschlag des Architekten.
Maßstab ca. 1 : 75



Humboldtstraße