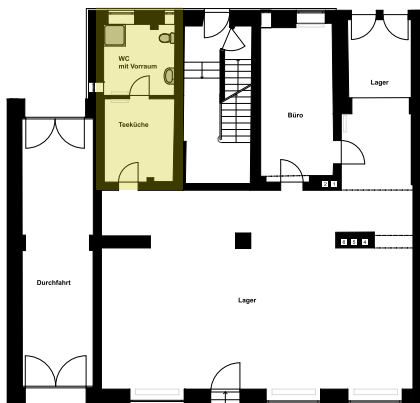


Grundrissvorschlag des Architekten.  
Maßstab ca. 1 : 75

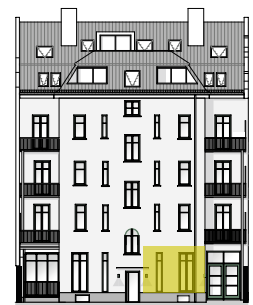
## 1-Zimmer-Appartement

Wohnen	ca. 8,90 m <sup>2</sup>
Essen/Kochen	ca. 6,90 m <sup>2</sup>
Bad	ca. 4,30 m <sup>2</sup>
<b>Wohnfläche</b>	<b>ca. 20,10 m<sup>2</sup></b>



Grundriss im Bestand.

Die Ermittlung der Wohnfläche und der nutzbaren Fläche erfolgte auf Basis der Grundrissvorschläge. Für die Neuausbauarbeiten liegt ein detailliertes Kostenangebot der Generalbaufirma vor. Die Arbeiten können hier in Auftrag gegeben oder auch in Eigenregie durchgeführt werden. In jedem Fall wird diese Wohnung im Bestand verkauft, d. h., die Renovierungskosten werden vom Angebotspreis abgezogen.



Hofseite