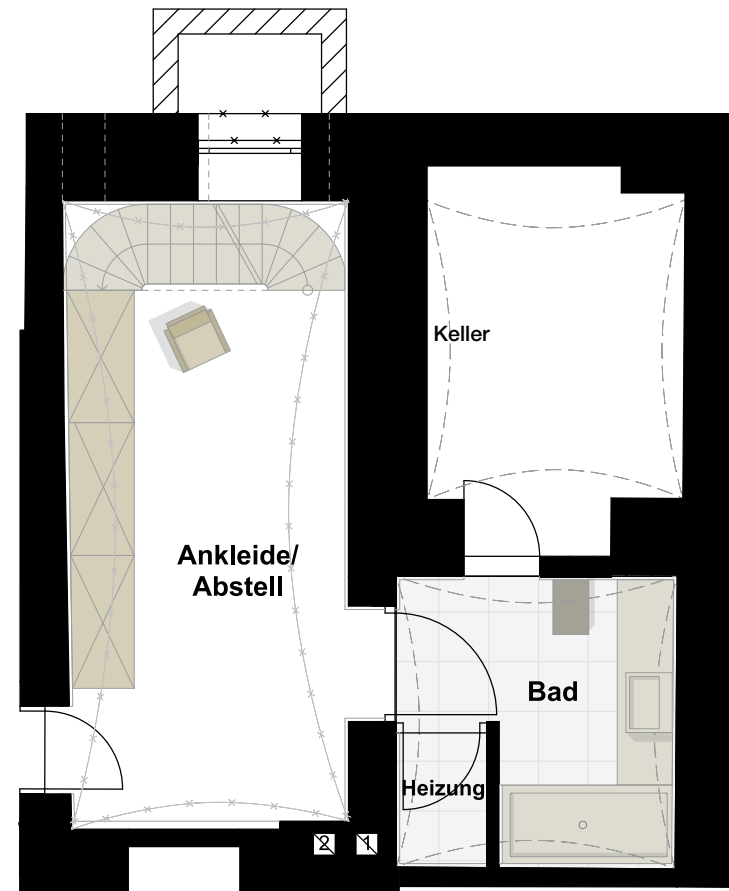


Grundrissvorschlag des Architekten.
Maßstab ca. 1 : 75



2,5-Zimmer-Maisonette-WHG

EG

Wohnen/Schlafen	ca. 25,10 m ²
Essen	ca. 15,60 m ²
Kochen	ca. 6,90 m ²

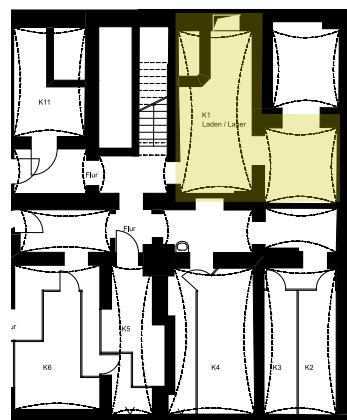
UG

Ankleide/Abstell	ca. 14,70 m ²
Bad	ca. 6,40 m ²
Heizung	ca. 1,20 m ²

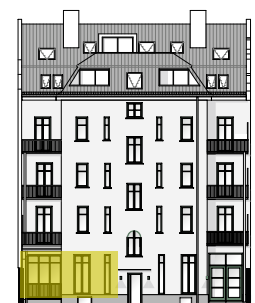
Wohnfläche ca. 69,90 m²



Grundriss im Bestand.



Die Ermittlung der Wohnfläche und der nutzbaren Fläche erfolgte auf Basis der Grundrissvorschläge. Für die Neuausbauarbeiten liegt ein detailliertes Kostenangebot der Generalbau-firma vor. Die Arbeiten können hier in Auftrag gegeben oder auch in Eigenregie durchgeführt werden. In jedem Fall wird diese Wohnung im Bestand verkauft, d. h., die Renovierungskosten werden vom Angebotspreis abgezogen.



Hofseite