

OG

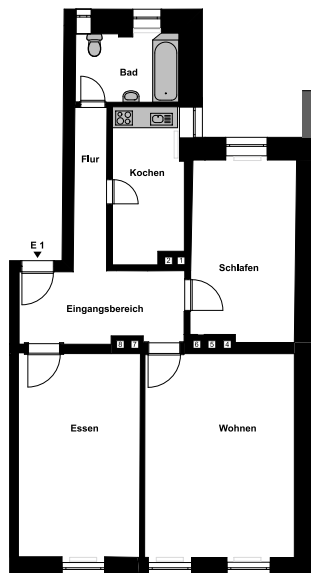
1. OG	WHG Nr. E1	96,05 m ²
2. OG	WHG Nr. E3	96,95 m ²
3. OG	WHG Nr. E5	97,55 m ²

3-Zimmer-WHG

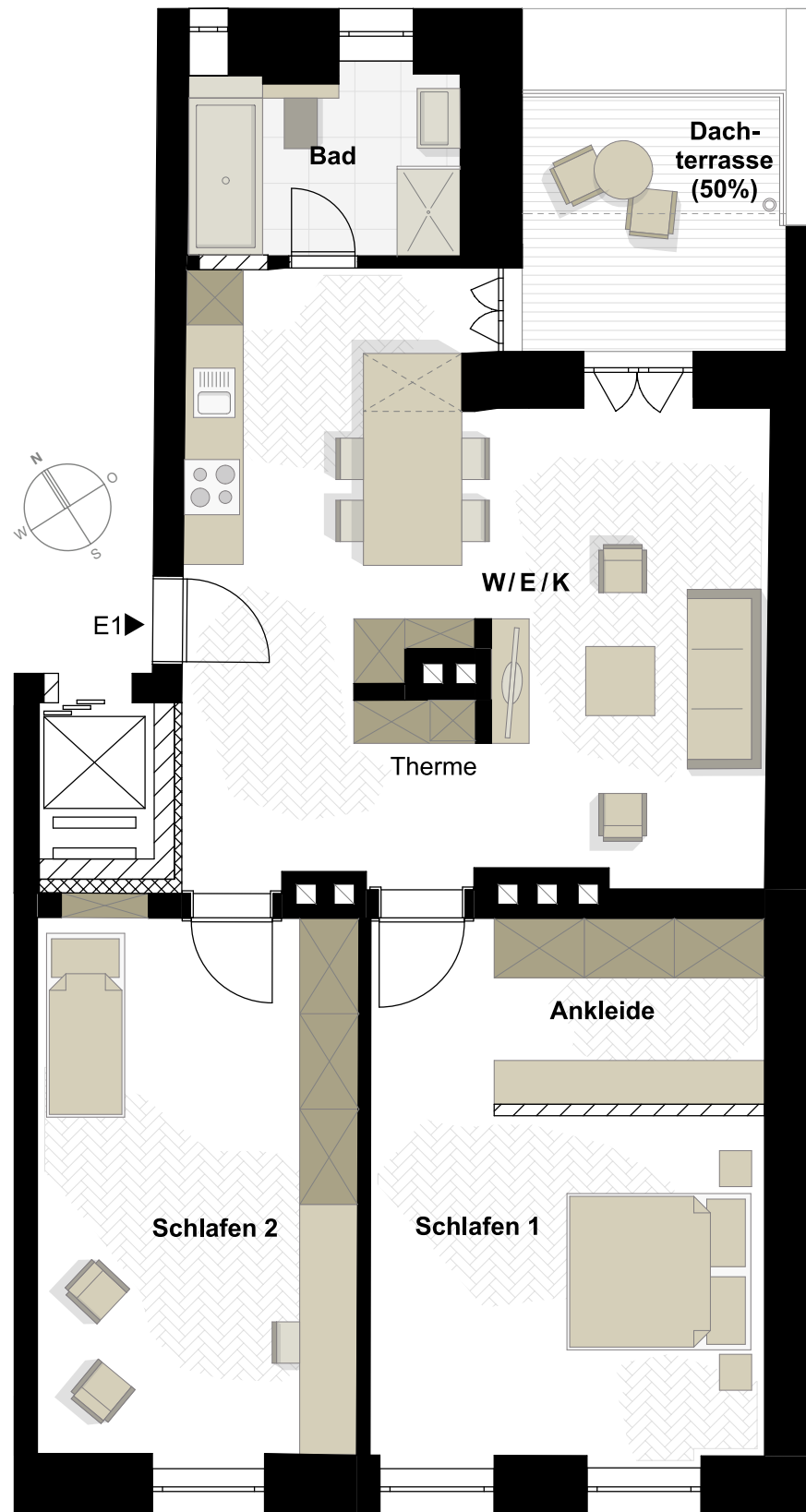
Beispielflächen: 1.OG – E1

Wohnen/Essen/Kochen	ca. 38,50 m ²
Schlafen 1	ca. 16,90 m ²
Schlafen 2	ca. 21,40 m ²
Ankleide	ca. 9,00 m ²
Bad	ca. 6,30 m ²
Dachterrasse (50%)	ca. 3,95 m ²
Wohnfläche	ca. 96,05 m²

Die Ermittlung der Wohnfläche und der nutzbaren Fläche erfolgte auf Basis der Grundrissvorschläge. Für diese Renovierungsarbeiten liegt ein detailliertes Kostenangebot der Generalbaufirma vor. Die Arbeiten können hier in Auftrag gegeben oder auch in Eigenregie durchgeführt werden. In jedem Fall wird diese Wohnung im Bestand verkauft, d. h., die Renovierungskosten werden vom Angebotspreis abgezogen.

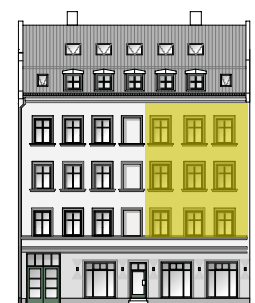


Grundriss 1.OG - 3.OG im Bestand.



Grundrissvorschlag des Architekten.
Maßstab ca. 1 : 75

Hinweis: Dieser Grundrissvorschlag ist für das 1.OG – WHG Nr. E1. Im 2.OG und 3.OG wird hier ein Balkon und keine Dachterrasse angebaut.



Humboldtstraße